

BLACK X xKey Installatiehandleiding

Introductie

Bedankt dat u hebt gekozen voor de BLACK X xKey. Deze afstandsbediening biedt een veilige en handige manier om uw deuren te ontgrendelen met één druk op de knop. Volg de onderstaande instructies om uw xKey in te stellen en te gebruiken.

Specificaties

- Model: xKey 1000
- Batterijtype: CR2032 (vervangbaar)
- Draadloos protocol: Bluetooth LE
- Bereik: tot 10 meter

1 Uitpakken en voorbereiden van de componenten

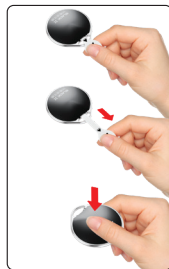
Inbegrepen in de doos

- 1 x BLACK X xKey
- 1 x CR2032-batterij (vooraf geïnstalleerd)
- 1 x Snelstartgids



2 Activeer de xKey

1. Trek het plastic lipje los dat zich tussen de batterij en de contactpunten bevindt.
2. Zorg ervoor dat de buitenste afdekking stevig op de basis is bevestigd door deze stevig op zijn plaats te drukken.



3 Koppel de BLACK X xKey en wijs machtigingen toe

1. Zorg ervoor dat Bluetooth is ingeschakeld op uw smartphone en open de BLACK X-app.
2. Ga naar de instellingen van uw BLACK X-slot , selecteer **xKey** en tik vervolgens op **xKey toevoegen**.
3. Kies de relevante periode voor geautoriseerde toegang: Beperkt, Onbeperkt of Terugkerend.
4. Voer de gegevens van de geautoriseerde gebruiker in (voornaam, achternaam en de relevante periode, indien van toepassing) en selecteer vervolgens **Doorgaan**.
5. Activeer de BLACK X xKey door de ontgrendelknop 5 seconden ingedrukt te houden.
6. Selecteer de juiste xKey uit de lijst.
7. **Gefeliciteerd!** Uw BLACK X xKey is succesvol gekoppeld.



4 Test uw BLACK X xKey

Druk op de ontgrendelknop van de xKey om uw BLACK X-slot te openen. U hoort een pieptoon uit het slot, wat bevestigt dat de bediening succesvol was.

Probleemoplossing

Als het slot niet reageert, zorg er dan voor dat u zich binnen 10 meter van het slot bevindt.



5 Online-instructies

Heeft u hulp nodig bij de installatie of heeft u vragen?

www.black.inc



Onderhoud

Batterijstatus controleren:

1. Open de BLACK X-app en ga naar de instellingen voor uw BLACK X-slot.
2. Selecteer xKey en kies vervolgens de juiste xKey uit de lijst.
3. Er verschijnt een informatiescherm.
4. Zoek het veld Batterij om het huidige batterijniveau te bekijken.

Batterij vervangen

Uw BLACK X xKey gebruikt een CR2032 knoopcelbatterij. Om de batterij te vervangen, volgt u de volgende stappen:

1. Open de buitenste afdekking naar beneden, zoals in de afbeelding wordt weergegeven, om deze van de basis los te maken.
Opmerking: Mogelijk is een hulpmiddel nodig om extra druk uit te oefenen bij het openen.
2. Plaats een CR2032-batterij met de positieve (+) kant naar boven.
3. Bevestig de buitenste afdekking opnieuw op de basis door stevig te drukken totdat deze goed vastklikt.



Veiligheid en hantering



- Dit product bevat een CR2032-knop-/knoopcelbatterij. Indien ingeslikt, kan dit interne brandwonden, ernstig letsel of de dood veroorzaken.
- Symptomen van inname kunnen onder meer zijn: hoesten, piepende ademhaling, ademhalingsmoeilijkheden, verlies van eetlust of braken. Als inname van de batterij wordt vermoed, zoek dan onmiddellijk medische hulp - medische interventie is binnen 2 uur vereist.
- HOUD UIT DE BUURT VAN KINDEREN.
- Indien het batterijcompartiment beschadigd is of niet goed kan worden afgesloten, stop dan onmiddellijk met het gebruik.
- Meng geen oude en nieuwe batterijen of verschillende soorten batterijen.
- Gooi gebruikte batterijen weg volgens de plaatselijke voorschriften.
- Het vervangen van de batterij door een onjuist type kan brand of een elektrische schok veroorzaken.



Verstikkingsgevaar

De xKey, de batterij, de batterijcompartiment deksel en de behuizing kunnen verstikkingsgevaar opleveren en letsel veroorzaken.
Houd buiten bereik van kleine kinderen.

Eerste Hulp Instructies

- Als er een vermoeden is dat een batterij is ingeslikt, breng dan geen braken teweeg.
- Breng het vermoedelijke batterijtype mee en zoek onmiddellijk medische hulp bij de dichtstbijzijnde spoedeisende hulp.
- Voor noodhulp, neem contact op met gifcontrole of zoek dringend medische hulp.

Elektromagnetische interferentie en medische apparaten

xKey bevat elektronische componenten en een Bluetooth-radio die elektromagnetische velden uitzenden. Deze velden, samen met eventuele ingebouwde magneten, kunnen storingen veroorzaken bij pacemakers, defibrillatoren of andere medische apparaten.

Om de veiligheid te waarborgen:

- Houd de xKey op een veilige afstand van medische apparaten.
- Raadpleeg uw arts en de fabrikant van uw medisch apparaat voor specifieke richtlijnen.
- Stop het gebruik van de xKey onmiddellijk als u vermoedt dat het storingen veroorzaakt bij een pacemaker, defibrillator of een ander medisch apparaat.
- Raadpleeg voor verdere richtlijnen de aanbevelingen van de fabrikant van het medisch apparaat met betrekking tot RF-interferentie.

Elektrostatische ontlading (ESD)

In omgevingen met zeer droge lucht kan statische elektriciteit zich ophopen bij het hanteren van de xKey. Hoewel zeldzaam, kan elektrostatische ontlading (ESD) tijdelijk de functionaliteit van de xKey beïnvloeden.

Om het risico op elektrostatische ontlading te minimaliseren:

- Vermijd het gebruik van de xKey in extreem droge omstandigheden.
- Raak vóór het hanteren van de xKey een geaard, ongeverfd metaal oppervlak aan om opgebouwde statische elektriciteit te ontladen.

Draadloze naleving en Bluetooth-veiligheid

xKey maakt gebruik van Bluetooth-technologie voor draadloze communicatie. Om veilig en optimaal gebruik te garanderen, volgt u deze richtlijnen:

Blootstelling aan radiofrequentie:

xKey werkt met laagvermogen-Bluetoothsignalen. Hoewel de blootstelling minimaal is, wordt aanbevolen het apparaat op een veilige afstand van het lichaam te houden wanneer het niet in gebruik is.

Interferentie met andere apparaten:

xKey kan storing veroorzaken bij andere draadloze apparaten die werken op de 2,4 GHz-frequentieband. Als u verbindingsproblemen ondervindt, probeer dan:

- Weg te gaan van andere elektronische apparaten.
- Uw Bluetooth-verbinding opnieuw te starten.
- Ervoor te zorgen dat xKey zich binnen het aanbevolen bereik van het gekoppelde apparaat bevindt.

Naleving van lokale regelgeving:

Het gebruik van Bluetooth is onderworpen aan lokale voorschriften voor draadloze communicatie. Zorg ervoor dat xKey wordt gebruikt in overeenstemming met de toepasselijke wetten en beperkingen in uw land.

Luchtvaart en beperkte gebieden:

Op sommige locaties, zoals vliegtuigen, ziekenhuizen of gevoelige faciliteiten, kan het gebruik van Bluetooth beperkt zijn. Volg de plaatselijke richtlijnen en schakel Bluetooth uit indien vereist.

De volgende FCC-verklaring is het originele Engelse document. Deze moet in de oorspronkelijke taal worden behouden om te voldoen aan wettelijke en regelgevende vereisten.

FCC Statement

This device complies with part 15 of the FCC Rules. Operation is subject to the following two conditions: (1) This device may not cause harmful interference, and (2) this device must accept any interference received, including interference that may cause undesired operation.

Note: This equipment has been tested and found to comply with the limits for a Class B digital device, pursuant to part 15 of the FCC Rules. These limits are designed to provide reasonable protection against harmful interference in a residential installation. This equipment generates, uses and can radiate radio frequency energy and, if not installed and used in accordance with the instructions, may cause harmful interference to radio communications. However, there is no guarantee that interference will not occur in a particular installation. If this equipment does cause harmful interference to radio or television reception, which can be determined by turning the equipment off and on, the user is encouraged to try to correct the interference by one or more of the following measures:

- Reorient or relocate the receiving antenna.
- Increase the separation between the equipment and receiver.
- Connect the equipment into an outlet on a circuit different from that to which the receiver is connected.
- Consult the dealer or an experienced radio/TV technician for help.

Note: The Grantee is not responsible for any changes or modifications not expressly approved by the party responsible for compliance. Such modifications could void the user's authority to operate the equipment.

The device has been evaluated to meet general RF exposure requirement. This equipment complies with FCC's RF radiation exposure limits set forth for an uncontrolled environment. This device and its antenna(s) must not be co-located or conjunction with any other antenna or transmitter.



BLACK