

## Montage en installatie van de BLACK X xPad

### Benodigde gereedschappen

- Kruiskopschroevendraaier
- Ontgrendel gereedschap (meegeleverd)

**Opmerking:** Bewaar het ontgrendel gereedschap voor toekomstige batterijvervangingen.

## 1 Uitpakken en voorbereiden van de componenten

Open de verpakking en identificeer alle componenten. Leg ze neer voor gemakkelijke toegang.

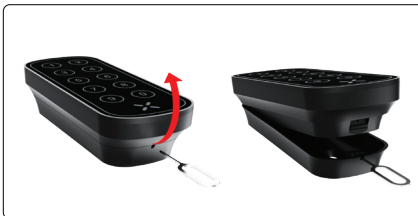
### De verpakking bevat:

- 1 × xPad
- 1 × ontgrendel gereedschap
- 1 × 3M dubbelzijdig tape
- 2 × Schroeven
- 2 × AAA-batterijen



## 2 Verwijder de achterklep van de xPad

Gebruik het ontgrendel gereedschap om de achterklep van de xPad te verwijderen door de pin te drukken in de daarvoor bestemde opening aan de onderkant van het apparaat.



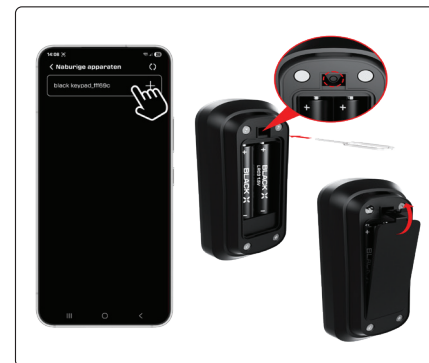
## 3 Plaats de batterijen

1. Open de deksel van het batterijcompartiment.
2. Plaats de batterijen en zorg ervoor dat ze correct zijn geïnstalleerd. De xPad schakelt in en geeft een pieptoon om de juiste installatie te bevestigen.



## 4 Koppel de xPad met de BLACK X app

1. Open de BLACK X-app, navigeer naar het slot waarmee u de xPad wilt koppelen en tik op de knop Instellingen ⚙️.
2. Ga in het instellingenmenu naar "xPad/xPad+", tik vervolgens op "xPad" en kies "Keypad toevoegen".
3. Zoek op de xPad de koppelingsknop in het kleine gaatje net boven het batterijcompartiment, waar de batterijen zijn geplaatst. Gebruik het ontgrendel gereedschap om de knop in te drukken. De xPad zal beginnen te knipperen om de koppelingsmodus aan te geven.
4. Tik in de app op Doorgaan om verder te gaan.
5. Selecteer uw xPad uit de lijst met beschikbare apparaten om het koppelingsproces te voltooien.
6. Sluit de deksel van het batterijvak zorgvuldig.



## 5 Bevestig de xPad op het oppervlak

### Optie 1

1. Kies een geschikte locatie voor de plaatsing van de xPad, zorg ervoor dat deze zich binnen 3 meter van het slot bevindt. Gebruik de twee schroeven en een kruiskopschroevendraaier.
2. Plaats de achterklep van de xPad op het oppervlak en bevestig deze door de schroeven in de twee aangewezen gaten te draaien.
3. Schuif de xPad in de achterklep en zorg ervoor dat deze stevig vastzit.



### Option 2

1. Kies een geschikte locatie voor de plaatsing van de xPad, zorg ervoor dat deze zich binnen 3 meter van het slot bevindt voor standaard deuren.
- Opmerking:** Voor stalen deuren wordt aanbevolen de xPad zo dicht mogelijk bij de deur en het slot te plaatsen om een optimale Bluetooth-verbinding te garanderen.

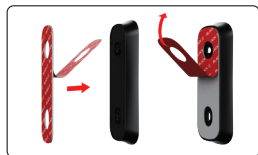
2. Verwijder de beschermfolie van één kant van de 3M-tape.

3. Plaats de tape zorgvuldig op de achterkant van de xPad, zorg voor een juiste uitlijning.

4. Verwijder de beschermfolie van de andere kant van de tape.

5. Druk de achterkant van de xPad tegen de gekozen positie op het oppervlak.

6. Schuif de xPad in de achterklep en zorg ervoor dat deze stevig vastzit.



## 6 Online-instructies

Heeft u hulp nodig bij de installatie of heeft u vragen?



[www.black.inc](http://www.black.inc)

De onderstaande FCC-verklaring is het originele Engelse document. Deze moet in de oorspronkelijke taal worden behouden om te voldoen aan wettelijke en regelgevende vereisten.

### FCC Statement

This device complies with part 15 of the FCC Rules. Operation is subject to the following two conditions: (1) This device may not cause harmful interference, and (2) this device must accept any interference received, including interference that may cause undesired operation.

**Note:** This equipment has been tested and found to comply with the limits for a Class B digital device, pursuant to part 15 of the FCC Rules. These limits are designed to provide reasonable protection against harmful interference in a residential installation. This equipment generates, uses and can radiate radio frequency energy and, if not installed and used in accordance with the instructions, may cause harmful interference to radio communications. However, there is no guarantee that interference will not occur in a particular installation. If this equipment does cause harmful interference to radio or television reception, which can be determined by turning the equipment off and on, the user is encouraged to try to correct the interference by one or more of the following measures:

- Reorient or relocate the receiving antenna.
- Increase the separation between the equipment and receiver.
- Connect the equipment into an outlet on a circuit different from that to which the receiver is connected.
- Consult the dealer or an experienced radio/TV technician for help.

**Note:** The Grantee is not responsible for any changes or modifications not expressly approved by the party responsible for compliance. Such modifications could void the user's authority to operate the equipment. The device has been evaluated to meet general RF exposure requirement. To maintain compliance with FCC's RF exposure guidelines, the distance must be at least 20 cm between the radiator and your body, and fully supported by the operating and installation configurations of the transmitter and its antenna(s).

